



# RELAIS

*Parents - Assistants Maternels*



**Simplifiez-vous la vie  
pour confier ou accueillir  
un enfant.**



Un service gratuit, ouvert à toutes les familles.



# LE RELAIS

Le Relais Parents - Assistants Maternels est le **lieu central d'informations sur tous les modes d'accueil** existants sur le territoire de l'ARC (assistants maternels indépendants, gardes d'enfants à domicile, accueil en structure).

Le relais a pour objectif :

- ~ d'accompagner les familles dans la recherche d'un mode d'accueil,
- ~ d'informer tous les professionnels de l'accueil individuel sur les métiers et les évolutions possibles
- ~ d'offrir un cadre de rencontres et d'échanges des pratiques professionnelles.

Animé par des professionnelles de la petite enfance, le Relais assure les principes de **neutralité** et de **confidentialité**.

Le service permet de faciliter les échanges de pratiques et ainsi **tisser des liens** entre parents, enfants et assistants maternels, liens essentiels à l'épanouissement et au bien-être de tous !



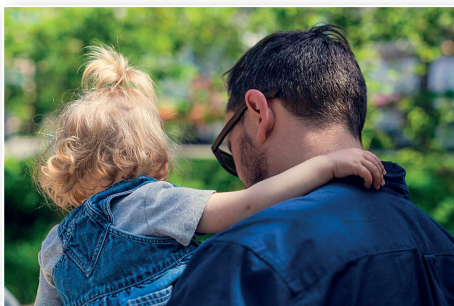
Le Relais propose aussi **aux jeunes enfants** des lieux de rencontre et de socialisation au travers :

- des ateliers d'éveil, des spectacles, des fêtes,
- des animations en partenariat avec les structures locales.

# PARENTS ou FUTURS PARENTS

Le service RELAIS vous propose :

- de vous écouter, de prendre en compte votre demande et de vous orienter,
- de vous informer sur l'ensemble des modes d'accueil (collectifs ou individuels) présents sur tout le territoire,
- de vous communiquer une liste d'assistants maternels disponibles pour l'accueil de vos enfants,
- de vous soutenir dans vos démarches administratives : contrat de travail, Caf, aides ou allocations, impôts,...
- de vous soutenir dans votre rôle de parent employeur.



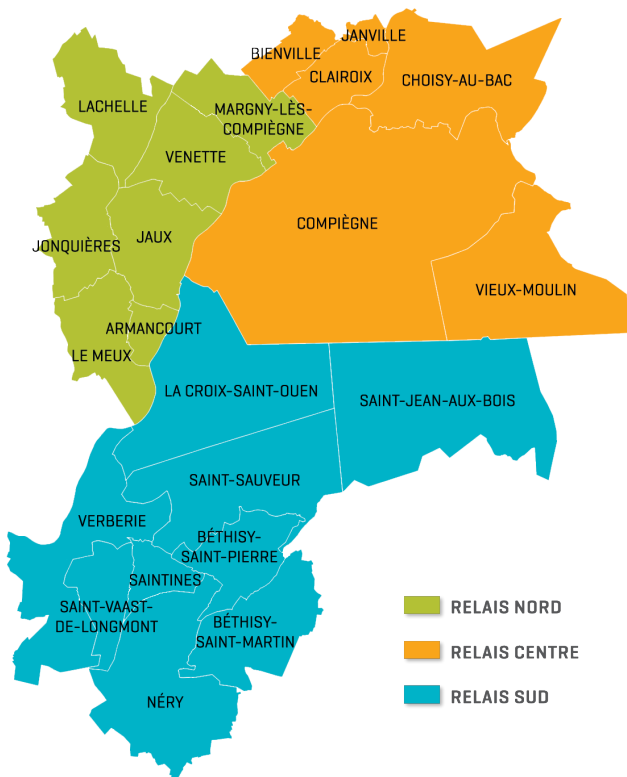
# ASSISTANTS MATERNELS

## Le service RELAIS vous propose :

- de transmettre vos disponibilités aux parents à la recherche d'un mode d'accueil,
- de faciliter l'échange de pratiques et les rencontres, tissant ainsi des liens entre professionnels,
- de vous informer sur votre statut, vos droits, les possibilités de formation,
- d'organiser des réunions d'informations et d'échanges (mise à disposition de documentations),
- de vous accompagner dans l'exercice de votre profession.



# Pour vous situer



## RELAIS NORD

Tél. 03 44 38 58 33  
[relaisnord@agglo-compiegne.fr](mailto:relaisnord@agglo-compiegne.fr)

## RELAIS CENTRE

Tél. 03 44 38 58 32  
[relaiscentre@agglo-compiegne.fr](mailto:relaiscentre@agglo-compiegne.fr)

## RELAIS SUD

Tél. 03 44 38 58 31  
[relaissud@agglo-compiegne.fr](mailto:relaissud@agglo-compiegne.fr)

## ACCUEIL & RENDEZ-VOUS

**lundi** : 13 h 30 - 17 h  
du **mardi** au **vendredi** : 9 h - 12 h / 14 h - 17 h  
(rendez-vous possible après 17 h, sur demande)



## LIEU D'ACCUEIL

Complexe du Puy du Roy  
5 bis, rue Charles FAROUX  
60200 COMPIÈGNE



<http://www.agglo-compiegne.fr>  
rubrique « petite enfance »